

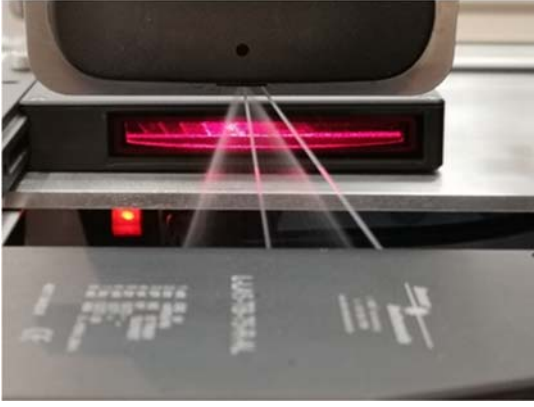
Sensor Instruments Basın Bülteni

Kasım 2018

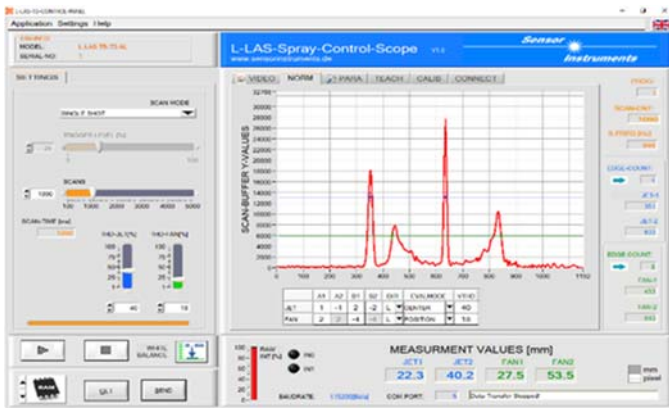
Net bir strateji mi, siste kaybolmak mı?

19.11.2018. Sensor Instruments GmbH. Ön camda kullanılan püskürtme nozullarında son yıllarda bazı gelişmeler oldu. Artık kademeli ve noktalı püskürtme yapılıyor. Öngörülen bir açısal bölgeye homojen bir püskürtme yapmak artık kademeli nozullarla tam olarak sağlanmaktadır ve ayrıca ön kameralara noktasal püskürtme de yönlendirilmiş, neredeyse hiç sapma göstermeyen noktasal püskürtücülerle mümkündür. Kademeli püskürtücü ve noktasal püskürtücünün eğiminin münferit ve mekanik ayarı, püskürtme nozullarının farklı araç tipleri için kullanılmasına olanak sağlar. Elbette ki bu ayar artık çoğunlukla tam otomatik olarak gerçekleştirilir. Bunun mümkün olması hem akılcı kullanım sistemi hem de özellikle uygun sensörler ile sağlanır.

İlgili açısal pozisyonun kontrol edilmesi için burada lazer satırlı geçirgen ışık sensörleri kullanılır. Burada özellikle de kademeli püskürtücünün nispeten geniş açısından dolayı bir düzlemde olabildiğince büyük bir tarama alanınının kullanılması önerilir (**L-LAS-TB-100-T/R-AL-SC**), böylece aynı zamanda noktasal püskürtücü de algılanabilir. Burada dikkate alınması gereken husus, her iki düzlemin aynı anda algılanmasıdır ve bunun için daha küçük bir algılama bölgesi (**L-LAS-TB-50-T/R-AL-SC**) ve birinciye göre dikey olarak yerleştirilmiş olan ikinci bir sensör gereklidir. Püskürtme işlemi için özel olarak geliştirilmiş bir yazılım **L-LAS-Spray-Control-Scope V1.0** ile her iki düzlemde hem ilgili nokta püskürtücülerin hem de kademeli püskürtücünün pozisyonu belirlenir. İşlem sırasında bunun arkasına konumlandırılmış PLC'nin görevi, mesafe verilerinden kademeli püskürtücünün açılma açısını, kademeli püskürtücünün açısal konumunu ve ayrıca noktasal püskürtücülerin püskürtme açısını her iki düzlemde belirlemektir. Bunun neticesinde bu verilerden püskürtme dağılımının optimum hizalaması elde edilebilir.



Bir cam yıkama nozulunda bir L-LAS-TB-75-T/R-SC ile püskürtme kontrolü



L-LAS-Spray-Control-Scope bilgisayar ekranı

İletişim:

Sensor Instruments
Entwicklungs- und Vertriebs GmbH
Schlinding 11
D-94169 Thurmansbang
Telefon +49 8544 9719-0
Faks +49 8544 9719-13
info@sensorinstruments.de